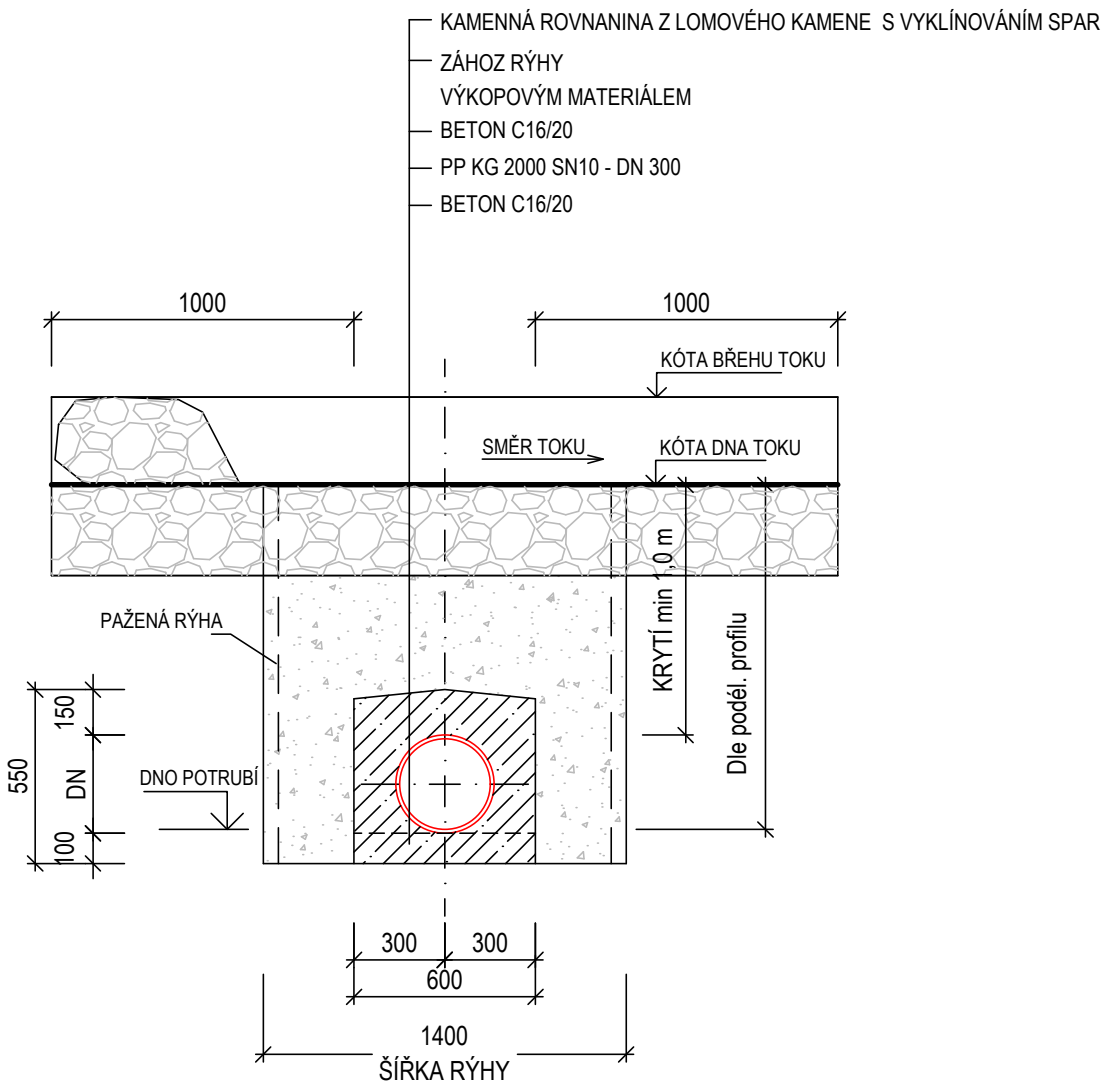


VZOROVÉ KŘÍŽENÍ TOKU KANALIZACÍ

M 1 : 25



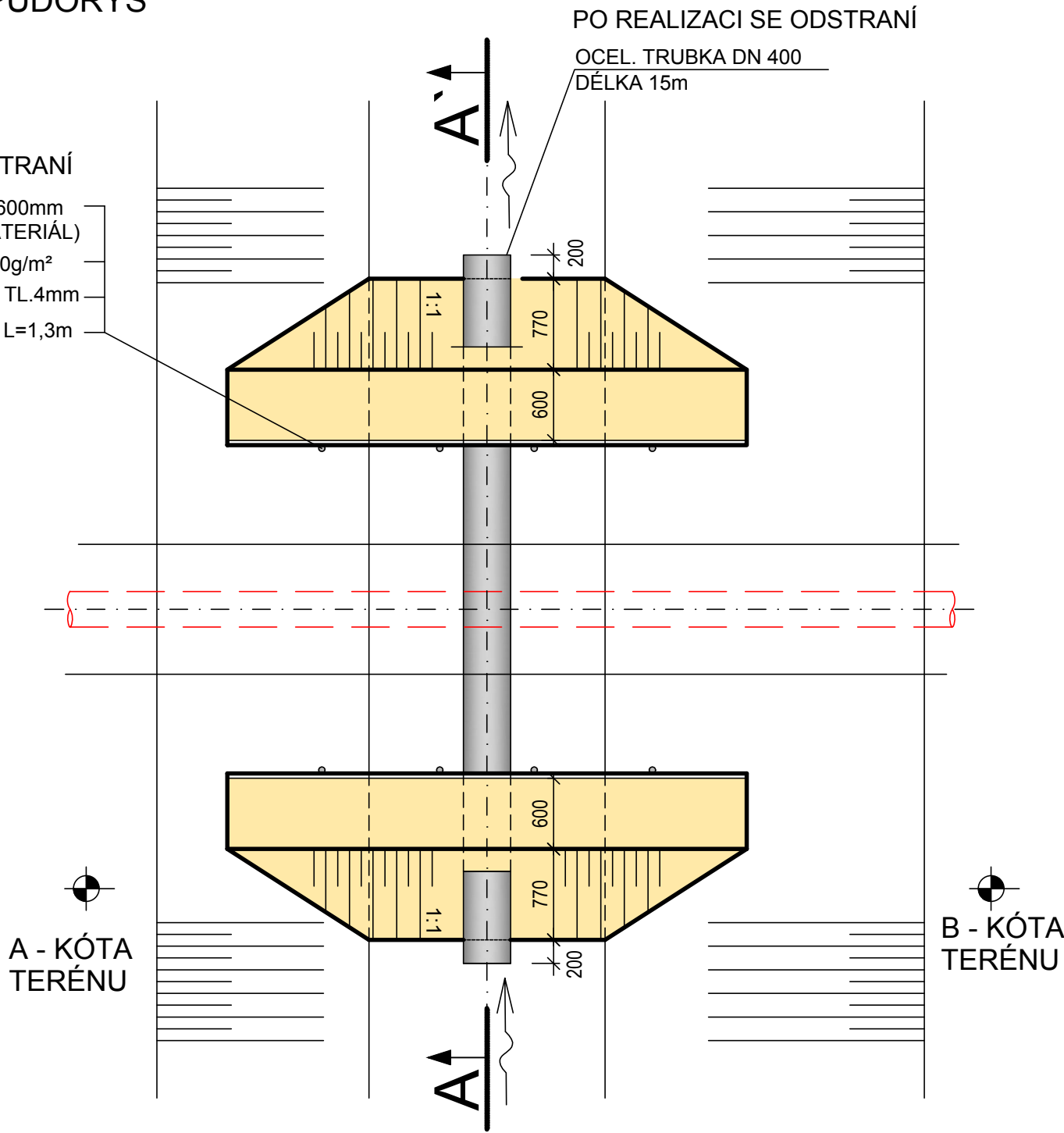
POZNÁMKA:
DÉLKA OBETONOVÁNÍ POTRUBÍ JE NAVRŽENA CCA 2,0 m ZA BŘEHOVOU ČÁRU TOKU (NA OBĚ STRANY).
PŘEVEDENÍ VODY PO DOBU VÝSTAVBY BUDE PROVEDENO PP TROUBOU DN 400 A JÍLOVÝMI HRAZKAMI

M 1:50

PŮDORYS

PO REALIZACI SE ODSTRANÍ

HRÁZKA v. 600mm
(HUTNĚNÝ HLINĚNÝ MATERIÁL)
GEOTEXTILIE - 350g/m²
DŘEVĚNÉ FOŠNY TL.4mm
OCEL. TYČ d=54mm, L=1,3m



VÝŠKOVÝ SYSTÉM: BALT P. V. SOUŘADNICOVÝ SYSTÉM: S-JTSK

3			
2			
1			
REVIZE	POPIS	DATUM	SCHVÁLIL

Sweco Hydroprojekt a.s. divize Morava Pracoviště Ostrava, Varenská 49, 729 02 Ostrava; ostrava@sweco.cz; www.sweco.cz				SWECO 		
VYPRACOVAL	Alena Tolaszová	HIP	Ing. Martin Jonšta	T. KONTROLA	Ing. Karel Hurt	
PROJEKTANT	Ing. Martin Jonšta	ŘEDITEL DIVIZE	Ing. Vít Černý, Ph.D.	DATUM	04/2019	
OBJEDNATEL	Statutární město Frýdek-Místek			OKRES	Frýdek-Místek	
AKCE: Odkanalizování Frýdku-Místku ul. Na Bažinách				ČÍSLO ZAKÁZKY	217052 01 02	
				STUPEŇ	DŮR	
				FORMÁT	2 A4	
				MĚŘÍTKO	1 : 25, 1:50	
				ARCHIVNÍ ČÍSLO	0537/17/3	
ČÁST STAVBY	Gravitační kanalizace			SO/PS	SO 01	
PŘÍLOHA: Vzorové křížení toku kanalizací				ČÍSLO PŘÍLOHY	D.1.4	1
						0

Tato dokumentace včetně všech příloh (s výjimkou dat poskytnutých objednatelem) je duševním vlastnictvím akciové společnosti Sweco Hydroprojekt a.s. Objednatel této dokumentace je oprávněn ji využít k účelům vyplývajícím z uzavřené smlouvy bez jakéhokoliv omezení. Jiné osoby (jak fyzické, tak právnické) nejsou bez předchozího výslovného souhlasu objednatele oprávněny tuto dokumentaci ani její části jakkoli využívat, kopírovat (ani jiným způsobem rozmnožovat) nebo zpřístupnit dalším osobám.
Poznámka: Podpisy zpracovatelů jsou připojeny pouze k výtisku číslo 01 nebo originálu přílohy (matrici).